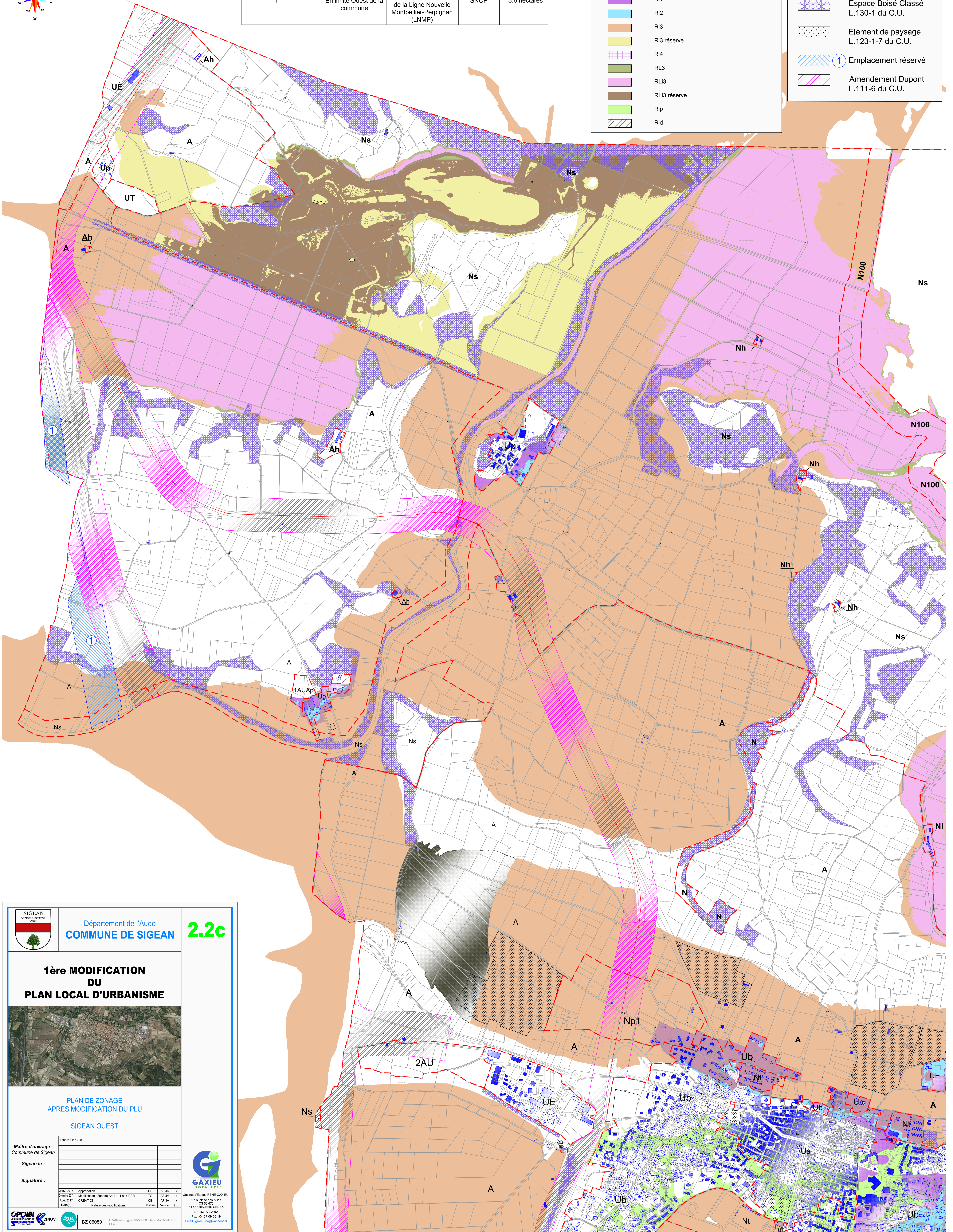


| LISTE DES EMPLACEMENTS RESERVES APRES MODIFICATION DU PLU |                               |  |              |               |
|---|-------------------------------|--|--------------|---------------|
| Numéro de l'emplacement Réserve                           | Localisation                  | Destination  | Bénéficiaire | Surface       |
| 1   | En limite Ouest de la commune | Emplacement réservé nécessaire à la création de la Ligne Nouvelle Montpellier-Perpignan (LNMP) | SNCF         | 13,6 hectares |

| LEGENDE   |              |
|---|--------------|
| PPRI approuvé le 31 Octobre 2017 (arrêté préfectoral n°DDTM-SPRISR-2017-024): |              |
|   | R11          |
|   | R12          |
|   | R13          |
|   | R13 réserve  |
|   | R14          |
|   | RL3          |
|   | RLI3         |
|   | RLI3 réserve |
|   | Rip          |
|   | Rid          |

| LEGENDE |                                      |
|---------|--------------------------------------|
|         | Limite de Zones                      |
|         | Espace Boisé Classé L.130-1 du C.U.  |
|         | Élément de paysage L.123-1-7 du C.U. |
|         | 1 Emplacement réservé                |
|         | Amendement Dupont L.111-6 du C.U.    |



Commune de Sigean

Département de l'Aude

**COMMUNE DE SIGEAN**

2.2c

**1ère MODIFICATION DU PLAN LOCAL D'URBANISME**

PLAN DE ZONAGE APRES MODIFICATION DU PLU

SIGEAN OUEST

Maître d'ouvrage : Commune de Sigean

Sigean le : \_\_\_\_\_

Signature : \_\_\_\_\_

GAXIEU  
1961-2017

Cabinet d'Urbanisme RENE GAXIEU  
1 rue des Bains 81400 Sigean  
Tél : 04 83 57 57 57  
Fax : 04 83 57 57 57  
Email : gaxieu@sigean.fr

04/2018 Approbation CB AFUA C

08/2017 Modification Légende Art. L111-6 - PPRI TG AFUA D

08/2017 CREATION CB AFUA N

08/2017 Nature des modifications Descriptif VARIÉ INC

BZ 06080

04/2018 Sigean/02-00000 1ère Modification du PLU